

UTSTÄLLNINGSKATALOG

NORDENS STÖRSTA
ROLLS-ROYCE OCH BENTLEY
UTSTÄLLNING

NORRVIKEN 7 JUNI 2019



ARRANGÖR: ROLLS-ROYCE ENTHUSIASTS' CLUB SVENSKA SEKTIONEN

BENTLEY FIRAR 100 ÅR 2019

Walter Owen Bentley startade sitt eget bilmärke 1919 i London. Den första modellen var en 3 liters med sportiga egenskaper och en av de finaste bilarna i England på den tiden. Den följdes av större och dyrare modeller som byggdes i Cricklewood-fabriken. Hela tiden ställde Bentley upp på stora racertävlingar med stor framgång, särskilt på Le Mans där man vann sammanlagt fem gånger. De ekonomiska förutsättningarna för företaget var ganska bräckliga och trots stöd från rika personer och mycket förnämliga superlyxmodeller som Bentley 6 1/2 litre och 8 litre, så närmade sig företaget ruinens brant 1931. Rolls-Royce tog över Bentley och började tillverka The silent sportcar, en lyxig sportbil som var tekniskt baserad på Rolls-Royce-delar. Efter andra världskriget ratio-

naliserades Bentley-märket ytterligare och bilarna blev i princip bara kopior av Rolls-Royce motsvarande modeller. Några fina modeller gjordes bara som exklusiva Bentley-versioner, inte minst de 207 Continental-superlyxsportbilarna som tillverkades 1953-1955. 1998/2002 gick Bentley och Rolls-Royce skilda vägar och idag ägs Bentley av Volkswagen. Bentley byggs fortfarande i den gamla Rolls-Royce-fabriken i Crewe i England med tyska komponenter som tillverkas inom koncernen. Sedan VAG-koncernen tog över har Bentley tillverkat moderna Continental GT-superlyxbilar och en lyx-SUV med V8- eller W12-motorer, dubbelturbo och fyrhjulsdraft och sensationella prestanda.

ROLLS-ROYCE ÄR SYNONYMT MED KVALITET

År 1904 träffades för första gången adelsmannen Charles Rolls och ingenjören Henry Royce. Båda var fascinerade av den nya uppfinningen automobilen, men de hade samtidigt irriterats över den dåliga kvaliteten och tillförlitligheten dåtidens produkter var behäftade med. De beslöt sig därför helt framt för att bygga världens bästa bil. "The Best Car in the World" var därefter också länge Rolls-Royce' devis. Det var Rolls-Royce Silver Ghost (6 173 tillverkade 1907-1925), som gav upphov till namnet. Bilarna skulle bli kunna användas för problemfria resor från England till franska Rivieran, där många välbärgade engelsmän tillbringade vinterhalvåret. Med tanke på dåtidens teknik och bilar var detta mycket radikala föresatser, som

dessutom vittnade om ett ovanligt gott självförtroende. Det visade sig dock allt eftersom att man faktiskt skulle lyckas. Rolls-Royce segrade i flera viktiga tillförlitlighetstävlingar i England. Sedan 1904 har man så med unika, hantverksmässiga metoder, extrema kvalitetskrav och stor yrkesskicklighet under de gångna 115 åren tillverkat cirka 150 000 bilar. Stora bilkoncerner som Volkswagen eller GM behöver bara några dagar för att tillverka lika många. Masstillverkare hinner göra motsvarande hela Rolls-Royce årsproduktion (4.107 bilar 2018) redan under sitt morgonskift. Det tar tio gånger så lång tid bara att göra Rolls-Royce-bilarnas unika valnöttsinredning som det tar att tillverka en hel BMW. Kvalitet tar tid!

Allt sedan starten har yppersta kvalitet varit Rolls-Royce ledstjärna. Detta har i alla år genomsyrat såväl företagets produkter som alla övriga aktiviteter. Själva namnet Rolls-Royce är skyddat. Varje år har bolaget tvingats stämma flera företag för att de i sin marknadsföring hävdade att de gör nylonstrumpornas Rolls-Royce, knivarnas Rolls-Royce eller vad det nu är och på så sätt profiterat på Rolls-Royce' världsberömda kvalitets-image, dock utan att kunna uppvisa den helt unika kvalitetsstandard som präglar produkterna från Rolls-Royce.

Rolls-Royce styrka och höga driftsäkerhet gav bilarna en viktig roll i de båda världskrigen, då de i bepansrade versioner kom att användas framgångsrikt bl a av Lawrence av Arabien. Då blev Rolls-

Royce tillverkning av flygplansmotorer också allt viktigare. Utan den s k Merlin-motorn hade England t ex inte kunnat vinna slaget om Storbritannien 1940.

Man uppskattar att 85 % av alla Rolls-Royce-bilar som tillverkats sedan 1904 rullar fortfarande. En ny Rolls-Royce kan man därför med fördel köpa och behålla resten av livet. Den ekonomiske kan välja att köpa en fin 20 år gammal Rolls-Royce för samma pengar som en ny Volvo.

Nu ägs Rolls-Royce av tyska BMW. Den nye ägaren lät uppföra en helt ny fabrik, klar 2002, i Goodwood i England för att tillverka de nya moderna superlyxiga Rolls-Roycebilarna, baserade på teknik som hämtas från övriga BMW-koncernen.



THE SPIRIT OF ECSTASY

Rolls-Royce' vackra och världsberömda kylarprydnad, en statyett i Art Nouveau-stil – The Spirit of Ecstasy – erbjöds från år 1911 som originaltillbehör till den dåvarande Rolls-Royce Silver Ghost, för det facila priset av fyra engelska guineas, motsvarande cirka 57 kr i dåtidens valuta. Statyetten kom till på initiativ av Rolls-Royce Ltd,

eftersom allt fler ägare utrustade bilarna med egna kylarprydnader, som man från Rolls-Royce sida ibland uppfattade som missprydande. Spirit of Ecstasy blev snart standardutrustning på alla nya Rolls-Royce och är så fortfarande.



ALLA BILAR I NORRVIKEN

- 1. Rolls-Royce Silver Ghost 1922** ch nr 20255,
Springfield Piccadilly Roadster
- 2. Rolls-Royce 20 HP 1929** ch nr GVOg
Landaulet by Ritchies of Glasgow
- 3. Bentley 3 1/2 litre 1935** ch nr B1DK
Thrupp & Maberly foursome coupe
- 4. Bentley 3 1/2 litre 1935** ch nr B7DK
Park Ward saloon
- 5. Rolls-Royce Silver Wraith 1951** ch nr LWHD97,
H J Mulliner Sedanca de Ville
- 6. Bentley R-type Standard Steel saloon 1952** ch nr B39RS
- 7. Bentley R-type Standard Steel Saloon 1953** ch nr B185LSP
- 8. Bentley R-type Standard Steel Saloon 1953** ch nr B464LSR
- 9. Bentley R-type Continental 1955** ch nr BC39D
H J Mulliner sports saloon
- 10. Rolls-Royce Silver Wraith 1957** ch nr LFLW89
James Young Saloon with Division
- 11. Bentley Standard Steel Saloon 1958** ch nr B467EK
- 12. Rolls-Royce Silver Cloud II Standard Steel Saloon 1961**
ch nr SYD106
- 13. Rolls-Royce Silver Cloud II 1962** ch nr LSAE67,
Drophead Coupe adaptation by H J Mulliner & Co Ltd
- 14. Rolls-Royce Silver Cloud III Flying Spur 1965** ch nr CSC73B
- 15. Bentley T1 1967** ch nr SBX2093
- 16. Rolls-Royce Silver Shadow 1968** ch nr SRX3617
- 17. Rolls-Royce Silver Shadow 1969** ch nr SRH5548
- 18. Rolls-Royce Silver Shadow 1970** ch nr SRX7902
- 19. Rolls-Royce Silver Shadow 1970** ch nr SRH9433
- 20. Rolls-Royce Corniche 1976** ch nr CRX21796
- 21. Rolls-Royce Silver Shadow 1976** ch nr SRH26053
- 22. Rolls-Royce Silver Shadow II 1980** ch nr SRH40292
- 23. Rolls-Royce Silver Shadow II 1980** ch nr SRX41398
- 24. Rolls-Royce Silver Spur 1984** ch nr ECX09021
- 25. Rolls-Royce Corniche 1985** ch nr FCX09048
- 26. Rolls-Royce Silver Spur 1987** ch nr HCX21573
- 27. Rolls-Royce Corniche DHC 1988** ch nr 22517
- 28. Rolls-Royce Corniche II DHC 1989** ch nr 29032
- 29. Bentley Turbo R 1989** ch nr 25642
- 30. Bentley Turbo R 1990** ch nr 32915
- 31. Bentley Continental DHC 1990** ch nr 30068
- 32. Rolls-Royce Silver Spirit II 1991** ch nr 35440
- 33. Rolls-Royce Silver Spirit III 1994** ch nr 54670
- 34. Rolls-Royce Silver Spirit III 1996** ch nr 59182
- 35. Bentley Arnage 1999** ch nr 02359
- 36. Bentley Continental Flying Spur 2006** ch nr 32968
- 37. Bentley Continental GTC 2007** ch nr 47516
- 38. Bentley Continental GT 2007** ch nr 50654
- 39. Bentley Continental Flying Spur 2007** ch nr 41223
- 40. Bentley Continental GTC 2007** ch nr 47516
- 41. Bentley Continental Flying Spur 2008** ch nr 48205
- 42. Rolls-Royce Phantom Drophead Coupe 2009**
ch nr 14325
- 43. Rolls-Royce Ghost 2010** ch nr 34205
- 44. Rolls-Royce Wraith 2015** ch nr 77999
- 45. Bentley Continental GT 2018** ch nr 68581

1920-TALET



ROLLS-ROYCE SILVER GHOST 1922, Springfield Piccadilly Roadster. Den första Silver Ghosten kom redan 1907 och gjordes till 1925. För den amerikanska marknaden byggde man Rolls-Royce även i Springfield, Massachusetts i USA 1921-1926.



3/4,5L SPEED 3L 1924 En riktig W O Bentley racer som ser ut som om den just hade kört på Le Mans, där det framgångsrika teamet The Bentley Boys tog hem fem viktiga segrar i rad på 1920-talet.

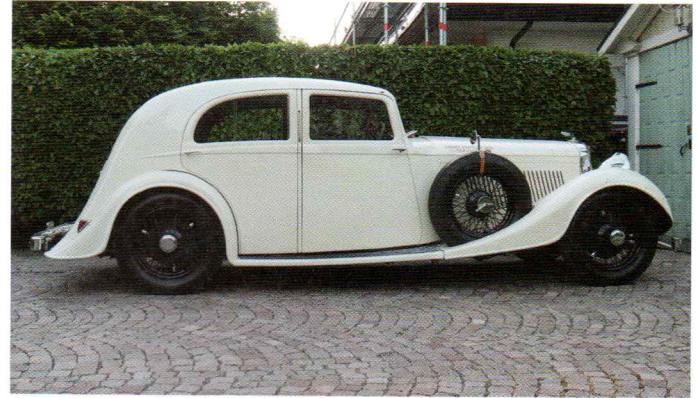


ROLLS-ROYCE 20 HP 1929, Landulet by Ritchies of Glasgow, en tämligen okänd skotsk karosbyggare. Rolls-Royce införde denna mindre modell 1922. Bilen gästar oss från Danmark.

1930-TALET



ROLLS-ROYCE PHANTOM II CONTINENTAL 1932. Continental-chassit var kortare och sportigare och fick ofta eleganta proportioner, så som denna bil med karosseri från Barker & Co. Bara 281 bilar byggdes totalt.



BENTLEY 3 1/2 LITRE 1935, Thrupp & Maberly foursome coupe, en av två tillverkade med denna kaross med antydning till strömlinjeform, vilket var högsta mode 1935. Ett fint exemplar av The silent sports-car, vars chassi tillverkades av Rolls-Royce i fabriken i Derby.

BENTLEY 3 1/2 LITRE 1935, Park Ward saloon. Denna karosserifirma inledde en mer standardiserad karosstillverkning och blev senare uppköpta av Rolls-Royce.



ROLLS-ROYCE 25/30 1936, Limousine från Hooper & Co i London. Med sitt högbyggda karosseri som rymmer sju åkande är detta en av de rymligaste och bekvämaste lyxbilar som byggdes - för passagerarna. Det är i baksätet den ska upplevas! Den ansedda karosserimakaren Hooper med anor från 1807 har alltid varit kungligheternas val av karosbyggare, först för hästdragna kalescher, senare för bilar.



ROLLS-ROYCE SILVER WRAITH 1951, Sedan de Ville av H J Mulliner & Co Ltd i London. Nästan 100 exemplar byggdes i detta utförande på den korta hjulbasen 1947-1953. H J Mulliners handbyggda karosserier i trästomme klädd med aluminiumpaneler uppskattades särskilt av de kungliga, som t ex drottning Elisabeths statslimousine på Phantom IV-chassi från 1950 som fortfarande används vid speciella tillfällen. Karosstypen Sedan de Ville innebär att man kan förvandla bilen från täckt limousine till delvis öppen genom att taket över föraren viks ihop och skjuts bakåt. Detta var högsta mode i mitten av 1930-talet men helt omodernt efter 1954.

ROLLS-ROYCE SILVER DAWN 1952, Standard steel saloon. Silver Dawn byggdes bara i totalt 761 exemplar 1949-1955 men den hade stora likheter med den mycket vanligare Bentley Mark VI, som gjordes 1946-1952 i 5.200 exemplar, plus 2.320 stycken under namnet R-type, samma bil med större bakparti 1953-1955.



BENTLEY R-TYPE STANDARD STEEL SALOON 1952



BENTLEY R-TYPE STANDARD STEEL SALOON 1953



BENTLEY R-TYPE CONTINENTAL 1955, H J Mulliner sports saloon, efterkrigstidens idag mest uppskattade Bentleymodell med endast 191 tillverkade i detta utförande. Som ny var den världens snabbaste sportbil för fyra åkande med en toppfart på 200 km/t och en av de dyraste att köpa.



ROLLS-ROYCE SILVER WRAITH 1957, Saloon with Division av James Young, reg nr A85, som enligt många gjorde de vackraste karosserierna, signerade A F Mc Neil. Som en av 47 exemplar av denna design har den här bilen ägts av Axel Wenner-Gren, en av Sveriges mest framstående industrimän genom tiderna (bland annat ägare av Elektrolux) tillika en av världens rikaste män under 1930-talet. Bilen är inte bara fin utanpå, spana in den gedigna valnötsträinredningen med barskåp mm för baksätesspassagerarna.



BENTLEY STANDARD STEEL SALOON 1958, identisk med Rolls-Royce Silver Cloud så när som på grillen och emblemen.



ROLLS-ROYCE SILVER CLOUD II 1962, Drophead Coupe adaptation by H J Mulliner & Co Ltd. Karosserifirman utgick från en fyradörrars standard steel saloon och skapade en tvådörrars cabriolet med mycket lyckat resultat. Bara 107 stycken tillverkades som Rolls-Royce Silver Cloud II och 15 stycken med samma utseende men med Bentley-grill. De är idag mycket eftertraktade med hög prislapp jämfört med den vanliga standardmodellen. Första ägaren var skådespelerskan Lucille Ball, känd bl a från TV-serien Lucy Show på 60-talet och mängder av filmer



BENTLEY T1 1967, ch nr SBX2093, reg nr ZJW174.

Rolls-Royce introducerade den nya helt revolutionerande Silver Shadow redan 1966 med en självbärande kaross i stål. Den överraskande moderna lyxbilen kunde lätt rattas även av kvinnor. Standardkarossen var komplicerad att bygga och med sin återhållsamma stil ger precis det där diskret sobra intrycket som passade bra för sin tid. Alla 1960- och 1970-talens superkändisar skulle ha en och de över 30.000 bilarna räckte till dem alla. Bentley-versionen var ovanligare, bara cirka 2 300 exemplar. Denna Bentley T1 kom till Sverige förra året och är i princip identisk med Silver Shadow förutom att den har den snygga Bentley-grillen i fronten.

ROLLS-ROYCE SILVER CLOUD III FLYING SPUR 1965



ROLLS-ROYCE CORNICHE 1976, den betydligt dyrare coupe -och cabrioletmodellen av Silver Shadow men byggd hantverksmässigt i en liten Londonfabrik. Lika populär på franska Rivieran som i Beverly Hills, USA. Modellen kom redan 1966 men bytte namn till Corniche 1971, uppkallat efter den fantastiskt vackra kustvägen utmed Rivieran. Bilen var lika populär på Rivieran som i Beverly Hills. Den var i produktion längre än nästan någon annan bil. Under 25 år gjordes 5 146 Rolls-Royce-cabrioletter.



1980-TALET



ROLLS-ROYCE SILVER SPUR 1984, den längre versionen av Silver Spirit som ersatte Silver Shadow från 1980-1998, en modernare bil med fina egenskaper och sober design, i stort sett samma som Bentley Mulsanne men utan turbo.



ROLLS-ROYCE CORNICHE 1985



ROLLS-ROYCE SILVER SPIRIT III 1994, Detta exemplar belönades med fint pris vid RREC:s årsrally i England 2018.



1990-TALET

BENTLEY CONTINENTAL DROPHEAD COUPE 1990, nu hade Bentley-versionen av Corniche namnändrat till Continental, ett namn som fanns på några legendariska Bentley-sportvagnar från 1952 och framåt.



ROLLS-ROYCE SILVER SPIRIT III 1996,



2000-TALET

BENTLEY CONTINENTAL GT 2007, Bentley Continental GT 2007, den moderna superlyxiga landsvägskryssaren med fyrhjulsdraft och en toppfart långt över 300 km/t!



ROLLS-ROYCE PHANTOM DROPHEAD COUPE 2009, en av de första modellerna från det BMW-ägda företaget i Goodwood, där den nybyggda fabriken finns. Större, starkare, dyrare och bekvämare bil finns inte att köpa på dagens marknad. Ändå är cabrioletmodellen något kortare än Phantom sedan. Extremt ovanlig i Sverige.

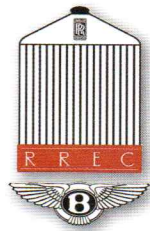
2010-TALET



ROLLS-ROYCE WRAITH 2015, Wraith utgör coupe-versionen av Ghost och har prestanda i samma härad som Bentley Continental GT men Wraith är ett strå vassare och mer exklusiv.



ROLLS-ROYCE GHOST 2010, den senaste glidaren från det nya Rolls-Royce. Inte lika vräkig som systemmodellen Phantom men lika lyxig och bekväm - och billigare. Även denna är extremt ovanlig i Sverige.



ROLLS-ROYCE ENTHUSIASTS CLUB SVENSKA SEKTIONEN

RREC- klubben är till för alla som gillar Rolls-Royce och Bentley av alla årgångar. Man behöver inte äga varken Rolls-Royce eller Bentley.

Den ursprungliga klubben RREC grundades i England redan 1957 och har idag 8.000 medlemmar världen över.

Alla Rolls-Royce som tillverkats sedan 1904 omfattas av klubbens verksamhet. Här ingår också Bentley tillverkade från 1933 och till idag. I klubbhuset The Hunt House i Paulerspury i England finns ett omfattande arkiv med data om nästan varenda bil (chassi) som har tillverkats.

Varje sommar i juni hålls ett årsrally i England som samlar över tusen Rolls-Royce och Bentley i fin slottsmiljö.

Den svenska sektionen av RREC med sina cirka 300 medlemmar anordnar gemensamma träffar och ett årligt klubbally någonstans i Sverige.


Förutom att varje medlem får den engelska klubbtidningen Spirit & Speed och ett separat annonsblad så gör den svenska sektionen ett klubbmagasin som är gemensamt för de skandinaviska ländernas cirka 600 medlemmar.

För medlem som äger en Rolls-Royce eller Bentley erbjuds en förmånlig bilförsäkring.

Kolla in hemsidan www.rrec.se så får du veta mer om den svenska sektionen av RREC.



Karin Laserow
visar Barockmöbler


Konstutställning
med Agneta &
Carolina Gynning

Hantverksmässan

NORRVIKENS TRÄDGÅRDARI BÅSTAD

26 juli – 28 juli 2019

Hantverksmässan som är en av Skandinaviens största och vackraste konsthantverksmässa fyller 30 år och det ska vi fira! Med ca 250 utställare erbjuder mässan ett fantastiskt utbud av unika, moderna och tidlösa hantverk av högsta kvalitet. Ta med familjen och beundra konsthantverk, dofta och smaka på delikatesser från vårt mattorg och njut av den sagolika trädgården.



NORRVIKEN

Kattviksvägen 233, Båstad
www.hantverksmassan.se